

EXPLICACIÓN DE LA NUEVA LÁMINA DE LA PRESENCIA “YO SOY”

Más información y descargas en: <http://www.JuanCarlosGarciaWeb.com>



INTRODUCCIÓN

La primera lámina de la Presencia “YO SOY” descargada a la humanidad para esta Era, fue presentada en los años treinta a través del movimiento espiritual conocido como *I AM Activity (Actividad YO SOY)*. Se dice que fue pintada por el reconocido ilustrador y pintor americano Charles Sindelar (1875-1947), y por la también pintora americana May Da Camara. Según el propio Maestro Saint Germain, Sindelar, ahora Maestro Ascendido, fue en una vida pasada Leonardo Da Vinci (1452-1519), el genio artístico más grande que ha conocido la humanidad.

Esta nueva lámina de la Presencia “YO SOY”, creada por Juan Carlos García en diciembre de 2011, ha sido develada por primera vez frente a un grupo de cuarenta estudiantes de Metafísica en el Castillo de Le Clos Lucé, ubicado en el Valle del Loira, Francia. Este castillo fue el hogar y taller de Leonardo Da Vinci en sus tres últimos años de vida. Le fue donado por el rey Francisco I, quien fuera su gran admirador y discípulo espiritual. *Le Clos Lucé* significa “la luz encerrada”, y esto es un símbolo de la Luz encerrada en nuestro corazón. Toda lámina de la Presencia “YO SOY” es un “Clos Lucé” que se devela para ser vista por los ojos humanos y servir de nexo entre Dios y el hombre.

PARTE SUPERIOR



Nuestro Sol Espiritual y las Chispas Espirituales

La parte superior de esta nueva lámina presenta, en primer lugar, una imagen de nuestro Sol; que es, desde todo ángulo, nuestro Padre-Madre Espiritual y físico. En el principio, nuestros Padres Solares Helios y Vesta extrajeron del Gran Sol Espiritual Central (Ishwara) a las Chispas Espirituales o Divinas que empezarían su proceso evolutivo (hoy en día llamado *Proceso de Expresión*). Ellos llamaron a una Inteligencia Cósmica que serviría de depositaria del Concepto Inmaculado o Esquema Evolutivo, a la que se le denominaría como *Guardiana Silenciosa Solar* (la Señora Serculata). Las Chispas Divinas que aceptaron dicho proceso, poseedoras del don inalienable del Libre Albedrío, fueron dotadas inicialmente con una Llama Triple. En la lámina vemos infinidad de Chispas Divinas alrededor del Sol, pero en el centro vemos una de mayor tamaño que es nuestra Chispa Espiritual dentro de la Llama Triple y envuelta por la primera vestidura dada a nosotros por Helios y Vesta. El nombre de esta vestidura es el de “Cuerpo de Fuego Blanco”.

El Cuerpo de Fuego Blanco

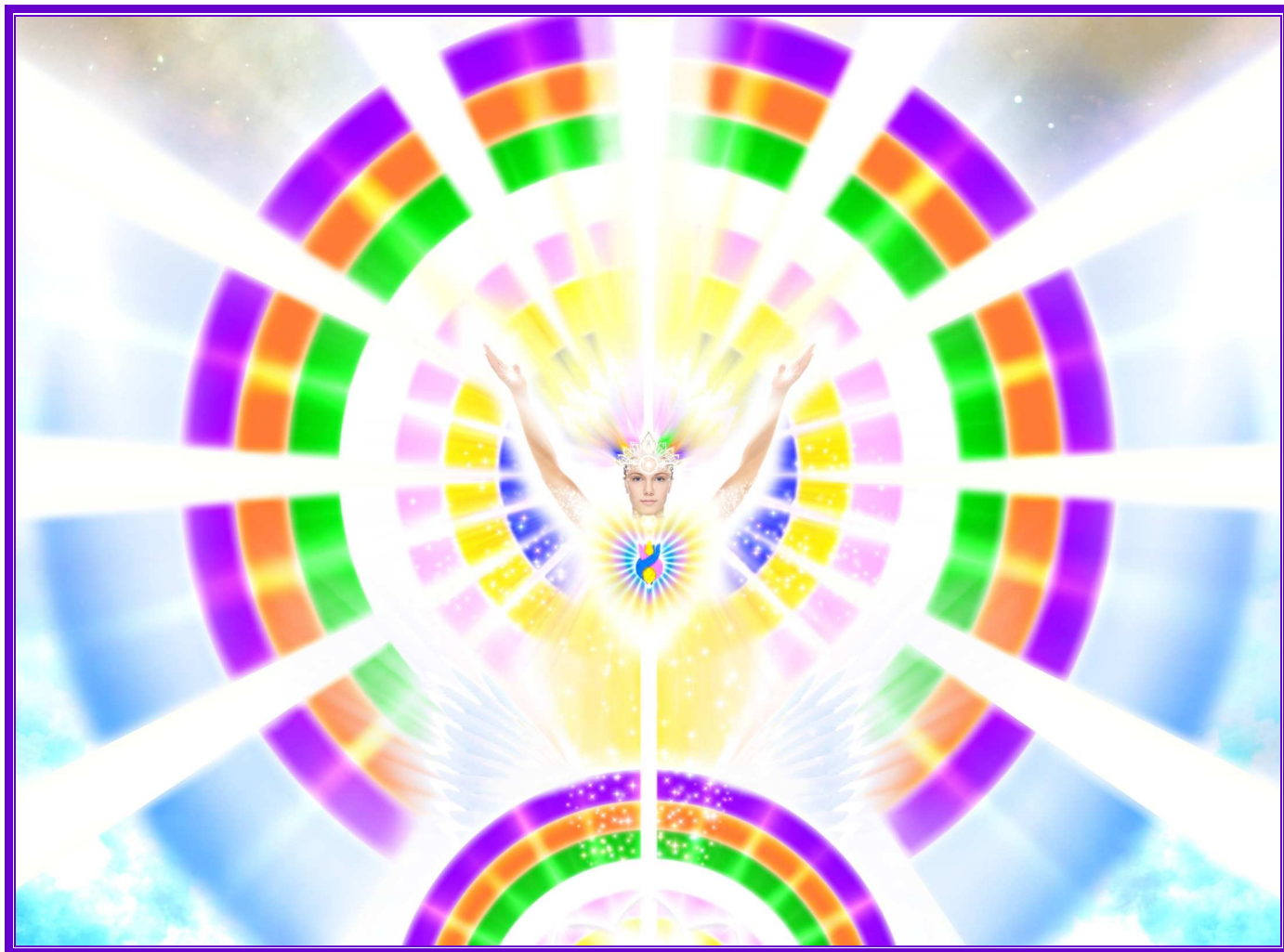
Mientras los Siete Poderosos Elohim, junto con los Constructores de la Forma, los Devas y el Reino Elemental, construían el planeta y se perfeccionaban las formas o vehículos inferiores a través de un dilatadísimo período de evolución (llamado esotéricamente *Cadenas Evolutivas*), Helios y Vesta sostenían en Su seno a las Chispas Espirituales “macerándolas”, como si de semillas se tratasen, con Su Presencia de Voluntad, Sabiduría y Amor. «*Entonces dijo Dios: Hagamos al hombre a nuestra imagen, conforme a Nuestra semejanza.*» (Génesis 1:26)



Cuerpo de Fuego Blanco con la Llama Triple y la Chispa Espiritual

Del mismo mar de Sustancia-Luz-Electrónica del Plano Ádico, Helios y Vesta forjaron los Cuerpos de Fuego Blanco para albergar a las Chispas Espirituales con sus respectivas Llamas Triples individuales, las cuales servían de magnetos y anclaje para dicha Sustancia-Luz-Electrónica. Desde esta Sagrada Unidad se emitió un Rayo (dos en el caso de los *Rayos Gemelos*) hacia los planos que se encuentran por debajo del Ádico, tal y como se ve en la lámina. Como el Plan Evolutivo (Plan Divino) de Helios y Vesta contemplaba proceso de expresión sólo a partir del Plano Átmico, también se proveyó a estos Espíritus de un cuerpo o vehículo en el Plano Monádico, que se ha denominado como Presencia “YO SOY” o Cuerpo Electrónico, también Mónada.

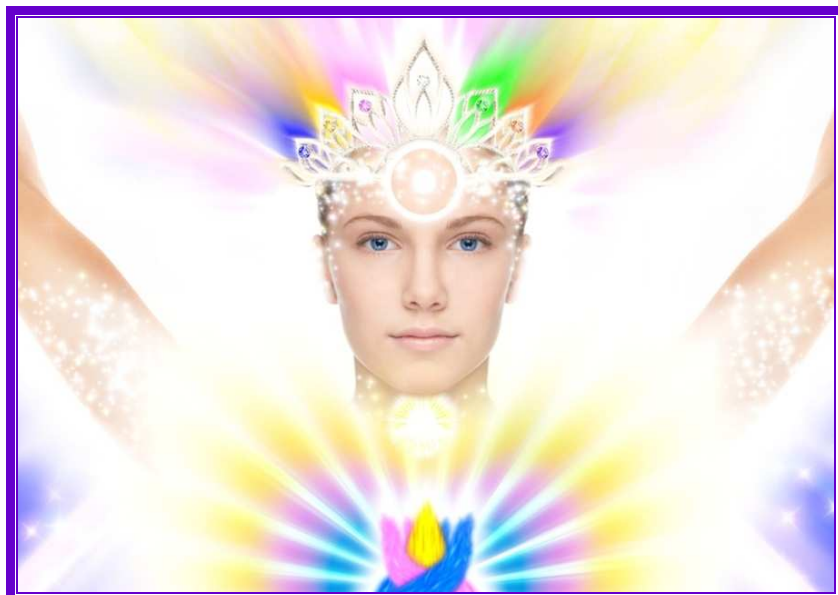
PARTE INTERMEDIA



La Presencia “YO SOY” y el Cuerpo Causal Superior

La Presencia “YO SOY”

El Rayo que baja desde el Plano Ádico y que proviene del Cuerpo de Fuego Blanco, entra por la cabeza de la Presencia “YO SOY” para terminar de anclarse en Su Sagrado Corazón. Alrededor de Ella vemos Su Cuerpo Causal (denominado aquí *Superior* para diferenciarlo del que está en el Plano Mental Superior), que es el depósito de las experiencias de Su periplo por las Siete Esferas de los Siete Rayos alrededor del Sol. Los Maestros se refieren a estas experiencias como la Luz y Perfección que conocimos antes de que el mundo existiera, ya que todo esto ocurrió mucho antes de que tomáramos encarnación física por vez primera. Aquí vemos las Siete Esferas del Cuerpo Causal en su orden correcto, es decir: Azul, Dorada, Rosa, Blanca, Verde, Oro-Rubí y Violeta. Se dice que las Presencias pasan más tiempo en una de estas Siete Esferas que en otras, lo que tiene como resultado que esa banda de color sea más ancha que las demás. Esto es lo que identificará al Ser como de Rayo Azul, o Dorado, o Rosa, etc.

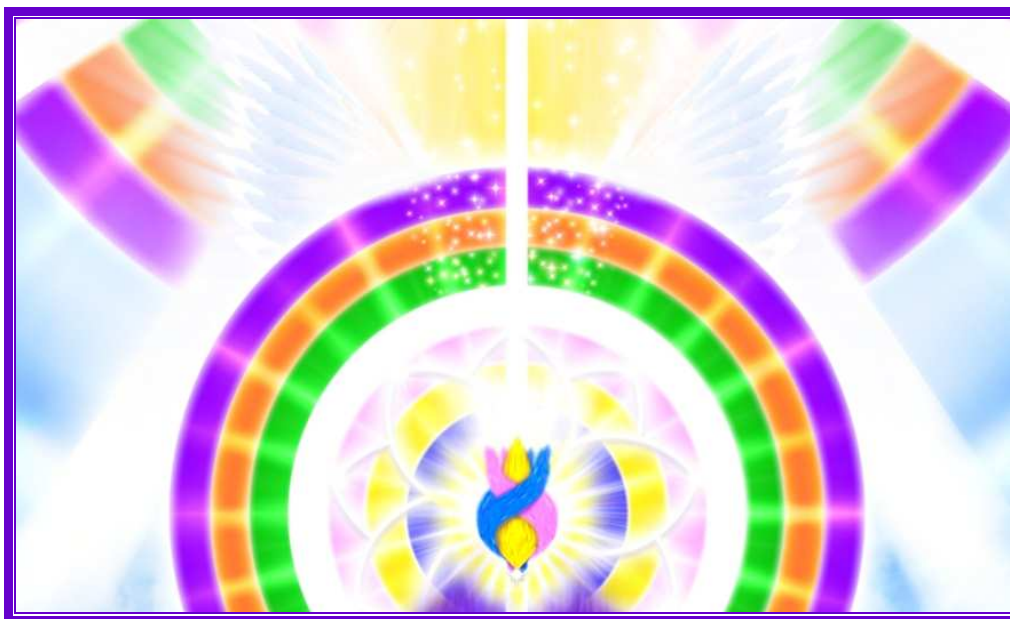


Cara de la Presencia “YO SOY”

El paso de este Rayo hasta Su Corazón trae como resultado que en Su Cabeza se forme un gigantesco Loto de Luz (Chakra Coronario) y en Su Corazón se encienda nuevamente la Sagrada Llama Triple (Chakra Cardíaco). Además, se pueden observar otros importantes detalles en esta parte de la lámina. La Presencia “YO SOY” lleva sobre Su cabeza lo que los Maestros Ascendidos han denominado como *La Corona de los Elohim*, ganada a través de Su paso por las Siete Esferas de los Siete Rayos. En Su Chakra Frontal se puede observar un círculo con un punto en el Centro hecho de pura Luz Blanca, símbolo ancestral de la Presencia “YO SOY”. Su Chakra Laríngeo también está encendido significando que Su Palabra es Ley de Vida. Lleva Sus Manos en alto formando con todo Su Cuerpo una especie de gral receptor de la Energía proveniente de los planos superiores. Las palmas de Sus Sagradas Manos están encendidas en Luz y toda Ella está envuelta por un aura que rezuma Dignidad, Majestad y Poder; parece un Sol Radiante, un fiel duplicado hecho a imagen y semejanza de Sus Padres Solares. Chispas de Luz salen de Sus brazos, cabeza y todo Su Cuerpo, tal y como también sucede con nuestro Sol. Estas pequeñas chispas son los llamados electrones, que se cuentan por millones de millones y de los que habla el Amado Santo Æeolus. Él dice:

«El Gran Creador, en su Gran Misericordia, creó el patrón electrónico de cada individuo diferente y distintivo para que todos pudieran gozar de cierto grado de individualidad y belleza de forma. Los electrones de cada uno de tales individuos difieren en su estructura elemental entre sí, lo mismo que los copos de nieve: no hay otro igual. Cada patrón y forma representa la identidad de la Presencia “YO SOY” que se manifestará por conducto del Santo Ser Crístico a través del ser externo, al tiempo que los tres se vuelven uno (la Santísima Trinidad)... Mediante la actividad de la atracción magnética, estos electrones viajan sobre la vibración de la Luz hasta la Presencia “YO SOY” individualizada de cada uno de ustedes y, en pulsaciones rítmicas, la Presencia de Dios los envía adelante a viajar con los regalos y poderes de la corriente de vida que se han acumulado en el Cuerpo Causal. Así, el individuo es bendecido cuando estos electrones moran dentro de él o cuando pasan a través de sus vehículos inferiores para enriquecimiento del Universo.» (Los Maestros Ascendidos escriben el Libro de la Vida, págs. 3 y 9)

Vemos en la lámina que, formando parte de Su Aura y emergiendo desde el centro, se emiten varios Rayos de Luz en diversas direcciones. Uno de ellos se dirige hacia abajo y se le conoce como Cordón Plateado.



El Cristo Interno y el Cuerpo Causal Inferior

El Loto Crístico y el Cuerpo Causal Inferior

Cuando el Rayo de la Presencia “YO SOY”, en su descenso hacia los planos inferiores, incide en el Plano Mental Superior (Plano Causal) se crea nuevamente un Loto de Luz, que se conoce como *Loto Egoico*. El Maestro Djwhal Khul (El Tibetano) revela que posee nueve “pétalos”: tres de Conocimiento, tres de Amor y tres de Sacrificio (cada tríada correspondiente a cada uno de los tres planos inferiores). En el centro se crea nuevamente una Llama Triple, y con ésta se completan los doce pétalos del llamado *Loto Crístico*. A este sagrado conjunto se le llama *Cristo Interno*. Rodeando todo se puede ver una especie de duplicado del Cuerpo Causal de la Presencia pero más pequeño. Este es el Llamado Cuerpo Causal del Cristo Interno o “Inferior”, el cual sirve de almacén del fruto o esencia de las experiencias de la corriente de vida en sus distintas encarnaciones y a su paso por el planeta Tierra. Estos son los “tesoros en los cielos” referidos por los antiguos Iniciados. En la parte superior del mismo podemos ver un torrente de chispas que se elevan, y estas son los electrones redimidos y re-cualificados con las Cualidades Divinas por la Personalidad, que pronto terminará de liberarse por completo de las pesadas cadenas del karma. El Cuerpo Causal representado aquí sería el de un individuo a punto de lograr su Quinta Gran Iniciación o Ascensión. Por último, vemos unas luminosas alas que están por detrás del Cuerpo Causal; éstas representan al Ser conocido como *Santo Ser Crístico* o *Ángel Solar*; aquélla Excelsa Inteligencia que acudió por Amor y Compasión a servir de Divino Intermediario entre la Personalidad y la Presencia de Dios, tras el suceso histórico que se denominó como “la caída del hombre”. A este Hermano en la Luz y Primer Maestro le debemos eterna Gratitude.

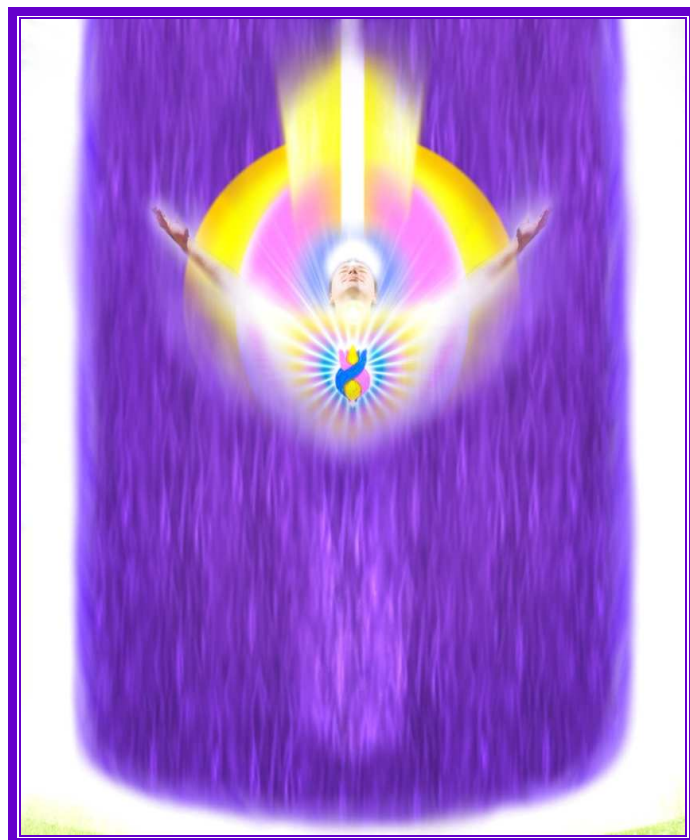
PARTE INFERIOR



La Personalidad o vehículos inferiores, con la Llama Violeta Transmutadora

La parte inferior de la lámina muestra dos montañas a ambos lados de la Personalidad. A la izquierda tenemos el Monte Shasta, situado al norte del estado de California, en Estados Unidos de América. En este lugar fue develado el conocimiento de la Presencia “YO SOY” para esta Nueva Era. Fue el escenario del encuentro del Sr. Ballard con el Amado Maestro Saint Germain en agosto de 1930; experiencias estas que hicieron posible la llegada más tarde, en 1954, de la Nueva Era de Acuario. Aquí se dio por primera vez a la humanidad de la Tierra el conocimiento y uso de la Llama Violeta Transmutadora. A la derecha tenemos la montaña del Rotal Teton, situada en la cadena montañosa de las Rocosas, en el estado de Wyoming, también en los Estados Unidos de América. Según los propios Maestros Ascendidos, éste fue el lugar por donde el Amado Arcángel Miguel hizo encarnar a la Primera Raza de seres humanos. Aquí se encuentra el Retiro del Amado Maestro Lanto, y también, a nivel etérico, la Junta Kármica. Se dice que es el lugar donde la *Guardiana Silenciosa Planetaria* (la Señora Inmaculata) tiene Su Retiro Espiritual. También es un gigantesco chakra planetario que conecta a la Tierra con otros planetas del Sistema y con lejanas Estrellas. Podemos ver también que dos de los Rayos de Luz que se proyectan desde la Presencia penetran por las cumbres de estas Sagradas Montañas simbolizando con ello que están cargadas con la Radiación de la Presencia Divina.

Detrás de la Personalidad se extiende un lago que representa al Lago Louise, en Banff, Canadá. Este es el lugar en cuya contraparte etérica se ancla la Radiación del Retiro del Amado Arcángel Miguel, quien ha prometido permanecer en el planeta hasta que todas las corrientes de vida que conforman la raza humana alcancen su Ascensión.



La Llama Violeta Transmutadora

La Personalidad o los cuatro vehículos inferiores

La Personalidad, representada por un individuo envuelto en el ovoide de su Cuerpo Astral o Emocional (aura rosa) y por encima de éste por la esfera de su Cuerpo Mental Inferior (aura dorada), está rodeada por completo por el Sagrado Fuego Violeta Transmutador, que aquí realiza una labor transmutadora y liberadora de los electrones apresados por el uso incorrecto de la Energía Divina a lo largo de las encarnaciones. También vemos un Tubo de Luz Blanca que baja desde la Presencia hasta aquí y que es el Puente por donde Ascenderá la Personalidad en el momento de la Quinta Gran Iniciación. En el corazón lleva otra Llama Triple que forma el anclaje final del Rayo de la Presencia, el cual entra por el tope de la cabeza (chakra coronario), enciende los chakras frontal y laríngeo y estalla como un sol en el chakra del corazón. Los demás chakras (chakras inferiores) se representan aquí envueltos por la Llama Violeta y se supone que ya están transmutados. La Llama Triple lleva en su base una pequeña estrella a la que se le llama esotéricamente “Átomo Permanente o Maestro”. El Cuerpo Etérico está representado aquí como una luz que recorre todo el Cuerpo Físico. Las manos se elevan formando un grial, tal y como vimos también en el caso de la Presencia “YO SOY”. Este gesto significa que terminaremos por emular a la Presencia de Dios en nosotros, siendo soles que irradian la Luz de Dios en la Tierra.

* * *